

LISTA DE EQUIPOS (EXISTENTES)

IDENTIFICACIÓN	DESCRIPCIÓN DEL EQUIPO
C234-N-01	LANZADOR DE DIABLOS (INSTR.)
C234-D-01	DEPURADOR DE GAS
C234-UPR-01	UPR
C234-CP-01	TABLERO CONTROL DE POZOS
C234-TB-01	TABLERO DE INTERFASE
C234-TB-02	TABLERO DE TRASMISIONES
C234-LA-01 A/B/C/D	LUCES
S/TAG	CUARTO DE VARIADORES ELÉCTRICOS
S/TAG	CAJAS DE INTERCONEXIÓN

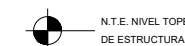
LISTA DE EQUIPO (POR PROYECTO)


TAG	DESCRIPCIÓN	OBSERVACIONES
HL-1040	LANZADOR DE DIABLOS HORIZONTAL CLASE 600	8" x 12"
HR-1020	RECEPTOR DE DIABLOS HORIZONTAL CLASE 600	8" x 12"
PA-1040	PAQUETE DE INYECCIÓN DE INHIBIDOR DE CORROSIÓN	1257 x 1500
PA-1020	PAQUETE DE INYECCIÓN DE INHIBIDOR DE CORROSIÓN	1257 x 1500


NOTAS :

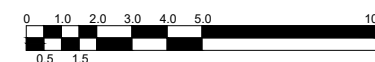
1. LA INGENIERÍA ES RESPONSABILIDAD DE LA CONTRATISTA QUE DESARROLLE EL PROYECTO; ASÍ COMO LAS CORRECCIONES A LA INGENIERÍA DERIVADO DE OBSERVACIONES Y/O HALLAZGOS DETECTADOS DURANTES LAS SESIONES DE ARP.
2. ES RESPONSABILIDAD DE LA CONTRATISTA APLICAR LAS RECOMENDACIONES DEL ARP SIN AFECTAR PLAZO NI MONTO DEL CONTRATO.
3. EQUIPO PAQUETE POR PROYECTO.

SIMBOLOGÍA



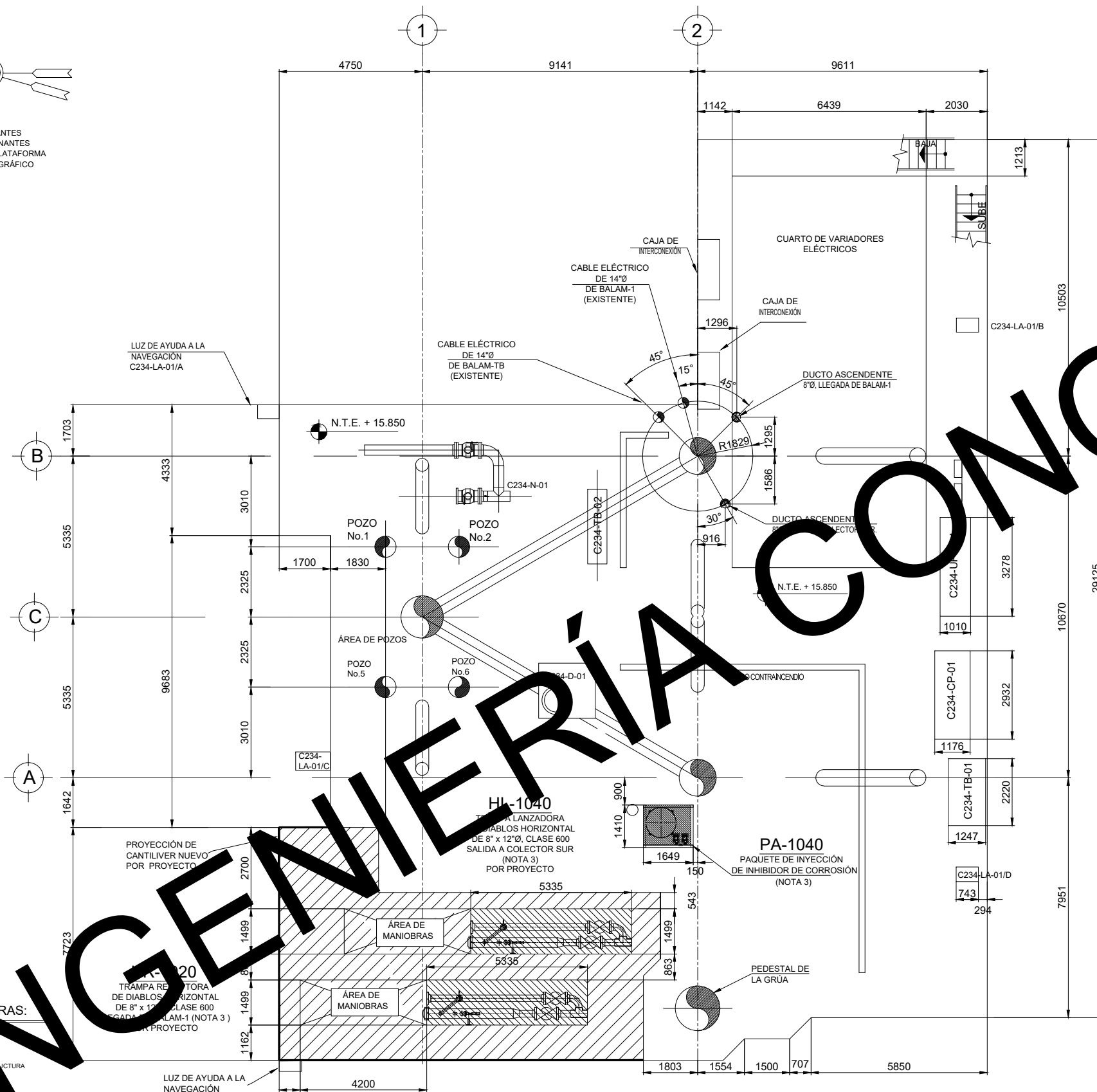
 EQUIPO POR PROYECTO

 PROYECCIÓN CANTILVER NUEVO POR PROYECTO



ESCALA GRÁFICA (EN METROS)

* VIENTOS REINANTES
 ** VIENTOS DOMINANTES
 N.P. NORTE DE PLATAFORMA
 N.G. NORTE GEOGRÁFICO





NOMENCLATURAS:

Q. LÍNEA DE CORTO
EL. EVACUACIÓN
N.T.E. MANTOPE DE ESTRUCTURA
B.N. BOMBAS NEUMÁTICAS

BALAM-TA

PLANTA NIVEL (+) 15.850

ESC. 1:100

EDICIÓN	REV.	REVISIONES	FECHA	POR	Vo.Bo.	NUM.	DIBUJOS DE REFERENCIA	APROBADO POR PEP	 PEMEX EXPLORACION Y PRODUCCION	 SAGMAG GRUPO SACMAG	DIBUJO	ING. VICTOR H. SANTOS R.	"OLEOGASODUCTO DE 20"Ø x 5.9 KM APROX. DE LA PLATAFORMA BALAM-TB HACIA EK-A (PERFORACIÓN). INCLUYE TRES RAMALES DE 8"Ø HACIA LAS PLATAFORMAS BALAM-TA, EK-TB, Y EK-TA Y UN OLEOGASODUCTO DE 8"Ø X 0.5 KM APROX. DE LA PLATAFORMA BALAM-TA PLANO DE LOCALIZACIÓN GENERAL DE EQUIPOS EN PLATAFORMA BALAM-TA	No. PROY. 640835809 LUGAR: GOLFO DE MÉXICO D-521.58-E-006	REV.
-	-	PLANO DE REFERENCIA	02/07/2018	V.H.S.R.	J.L.N.S.	D-521.38-A-308	DIAGRAMA DE TUBERÍAS E INSTRUMENTOS PLATAFORMA BALAM-TA.	ING. J. RAMÓN CASTILLO SÁNCHEZ			ELABORÓ	ING. VICTOR H. SANTOS R.			
-	-	-	-	-	-	D-521.38-Q-204	PLANO DE ALINEAMIENTO OLEOGASODUCTO DE BALAM-TA HACIA INTERCONEXIÓN SUBMARINA CON COLECTOR.	SUPERVISOR			REVISÓ	ING. JUAN L. NAVA S.			
-	-	-	-	-	-	-	-	ING. J. FERMIN ORTEGA ACEVES			VERIFICÓ	ING. JESÚS A. URBINA P.			
-	-	-	-	-	-	-	-	RESIDENTE			VALIDÓ	ING. JOSÉ L. YAÑEZ L.			
DD-MM-AA									SUBDIRECCION DE SERVICIOS A LA EXPLORACION GERENCIA DE PROYECTOS DE INFRAESTRUCTURA MARITIMA GRUPO MULTISUBSIDIARIO DE INGENIERIA ACTIVO INTEGRAL DE PRODUCCION BLOQUE AS01-01	M.R. INGENIERIA Y ADMINISTRACION DE PROYECTOS, S.A. DE C.V.	DIBUJO ELABORADO EN: MÉXICO D.F. 02-07-2018	ORDEN DE SERVICIO OS-58	VALIDO ESC. ESC ACOT. EN: MM		